

www.EDAPS.com



**Чиповый стандарт EMV CPA.
Новые возможности для развития карточного
бизнеса**

Что такое CPA?



Общее Платежное Приложение (CPA) –
единственное на рынке EMV-приложение
не принадлежащее платежным системам

Разработано



Принимается



CPA одобрено международными платежными системами для
изготовления чиповых платёжных карт

CPA может использоваться как для международных так и для
локальных платежных систем



СРА. Новые возможности для бизнеса



- Возможность применения в картах Международных и национальных платёжных системам (НСМЭП)
- **Возможность создания собственной платёжной системы банка**
- Возможность создания системы лояльности с использованием платёжных инструментов

CPA как инструмент НСМЭП



**Стандарт EMV CPA – основа Национальной Системы
Массовых Электронных Платежей нового поколения**

Liger CPA – всё лучшее в одном чипе



LION

+



TIGER

=



LIGER



Что такое Liger CPA?



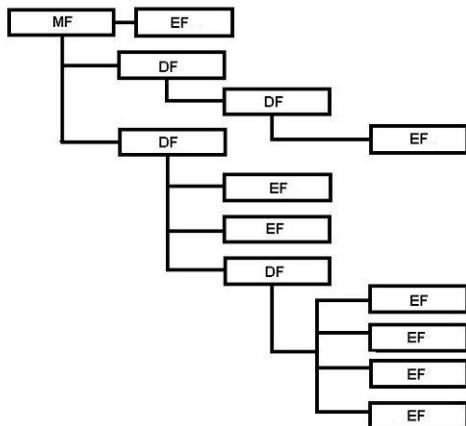
Операционная система **Liger 1.1**



- Платежное приложение **EMV CPA**



- Механизм персонализации **EMV CPS**



- Файловая система **ISO 7816**



Что такое Liger CPA?



- Ключи RSA до 1976 бит для DDA и 1640 бит для CDA
- Зашифрованный ПИН
- Защищенные скрипты эмитента
- До 8 приложений с различными AID (именами)
- Возможность использования общих данных
- До 8 профилей обработки транзакций
- Профиль аутентификации
- Поддержка VLP
- Счетчики безопасности
- Передача эмитенту зашифрованных данных
- Механизм персонализации CPS

Выбор профиля транзакции



«Встречают по одежке....»

Приложение **CPA** умеет «различать» транзакции и по-разному на них «реагировать»

Профиль (набор параметров определяющий обработку транзакции) зависит от характеристик транзакции (сумма, код валюты, код страны, тип терминала)

Например:

- транзакции на малые суммы можно одобрять в офлайне без ввода ПИНа;
- транзакции в другой валюте всегда будут требовать выхода в онлайн.

Многофункциональность



Liger CPA



NSMEP EMV



MasterCard



Loyalty



Access

Максимальная защита



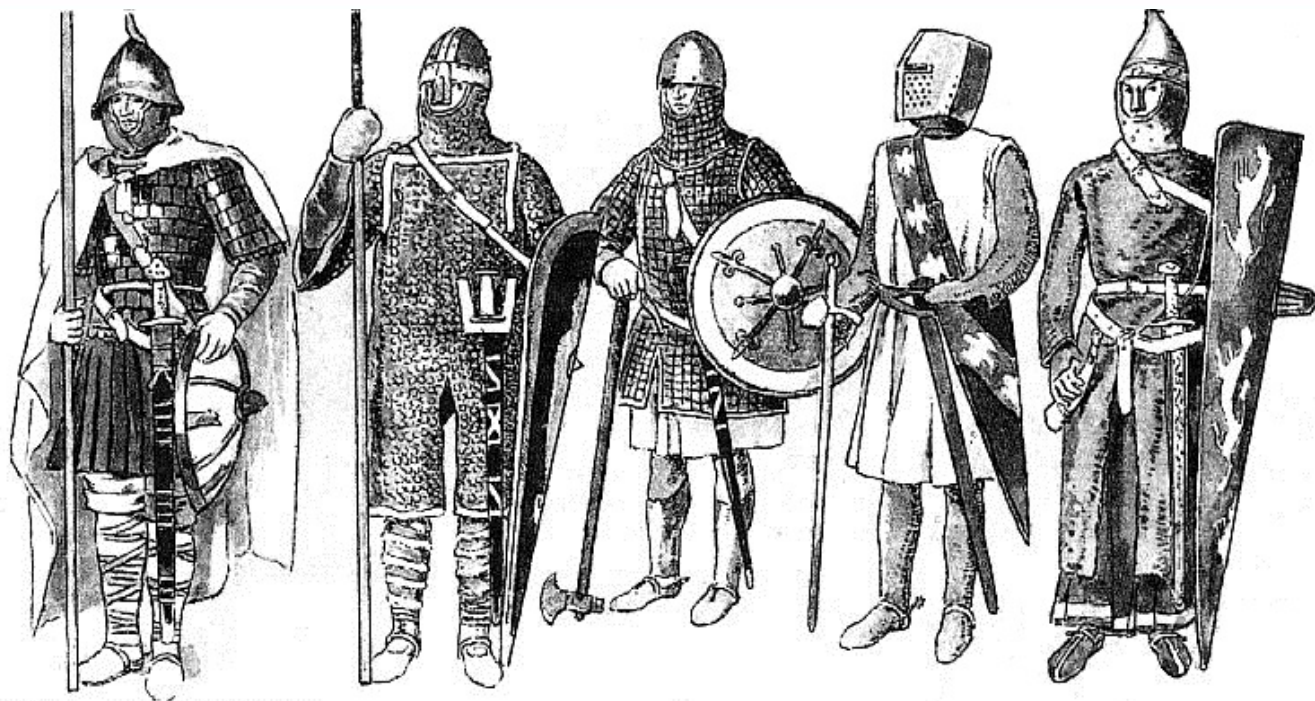
Liger CPA обеспечивает самый высокий уровень безопасности – поддерживается максимально возможная для EMV-приложений длина ключей RSA:

- до 1976 бит для динамической аутентификации (DDA)
- до 1640 бит для комбинированной аутентификации (CDA)

!!! RSA ключ длиной 768 бит уже взломан
Какая длина ключа используется на Ваших картах?



Счетчики безопасности



Счетчики безопасности **Liger CPA** позволяют защитить эмитента от недобросовестных клиентов:

Счётчики ведут учёт использования криптографических ключей. Ограничивается количество операций с ключом. Благодаря этому усложняется возможность проведения атак

Профиль аутентификации



Liger CPA может использоваться для аутентификации владельца карты

Пример: использование карты с чипом **Liger CPA** для доступа к интернет-банкингу

VLP



Liger CPA поддерживает VLP (Visa Low Payment) – специальный механизм быстрого выполнения транзакций на малые суммы

Защита персональных данных



Liger CPA может отправлять эмитенту накопленные данные в зашифрованном виде

Пример: в каждой on-line транзакции эмитент получает сумму и количество предшествующих off-line транзакций или количество транзакций в другой валюте

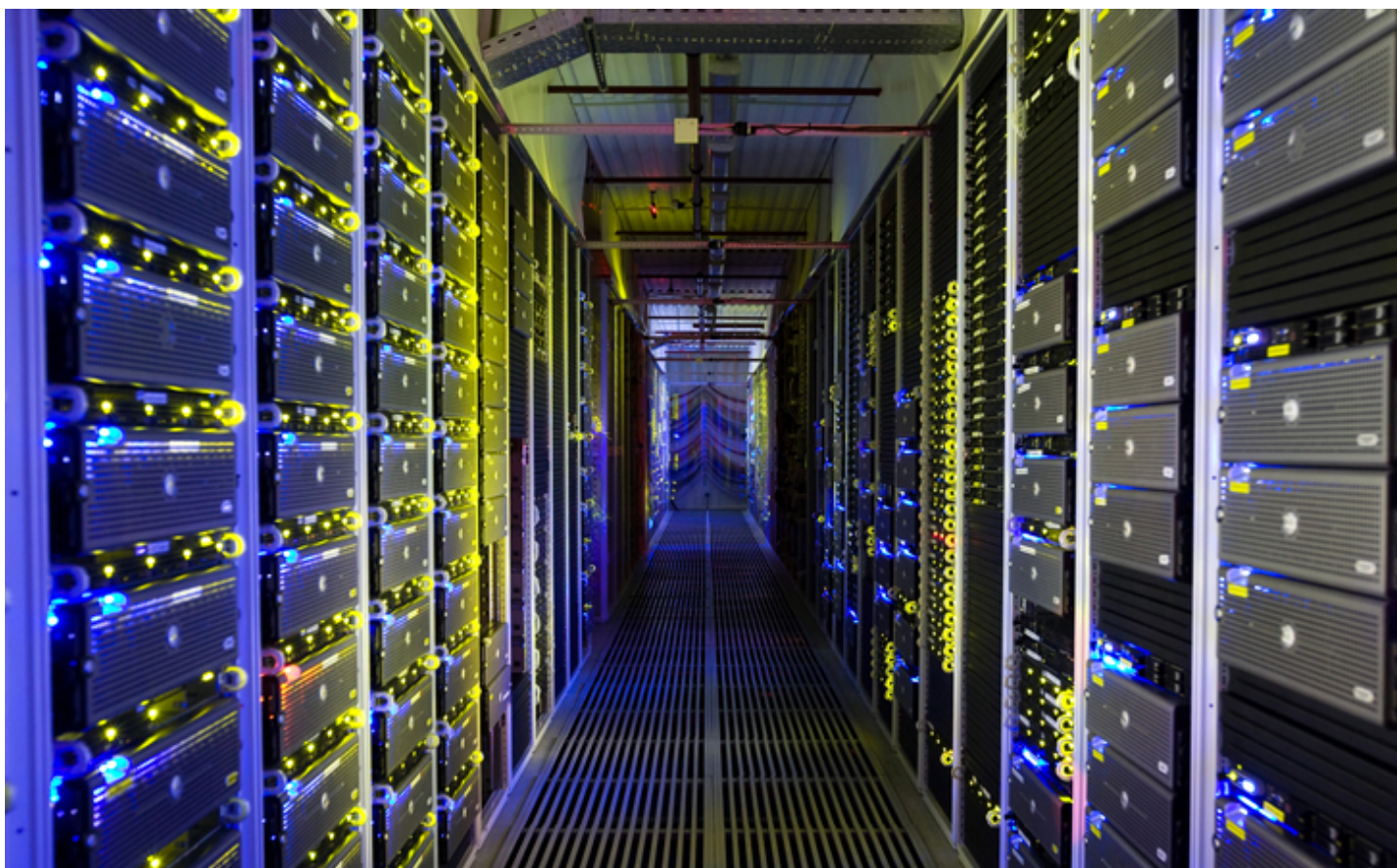


Простота персонализации



- Сегодня CPS – стандарт персонализации де-факто
- Сокращение расходов и сложности за счет использования общей инфраструктуры подготовки данных и персонализации для различных платёжных систем
- Упрощение миграции на новые продукты
- Сокращение расходов на внедрение новых сервисов

Внедрение в процессингах



- **Compass+**
- **OpenWay ***
- **SmartVista ***
- **УкрКарт**
- **Tieto ***

* - работы в процессе реализации



Техническая поддержка



Поддержка разработчиков решений



- Техническая документация
- Тестовые образцы
- Программное обеспечение
- Наше радушие!




Благодарим за внимание!



www.emvco.com


 Welcome to EMVCo.com, the only official source of information from the EMV standards body. [Join us on LinkedIn](#) 

Site Search: [Participant Sign Up](#) | [Sign In](#)
[EMVCo Home](#) | [About EMVCo](#) | [EMVCo Associates](#) | [Recent Updates](#) | [Bulletins](#) | [Media Center](#) | [Contact Us](#)



Approvals & Certification

[Specifications](#) | [Approvals & Certification](#) | [Best Practices](#) | [Interoperability Advisories](#) | [EMVCo Associates](#) | [FAQ](#)

Holography Special Enterprise LLC 64 Lenina str., 02088 Kiev, Ukraine Contact: k.chertov@hologr.com				
Product Name	Approval Number	Test Case Versions	Renewal Date	Approval Letter
Liger CPA	HOLO0038v1	CPA Test Cases Version 1.0.g, June 2011	18-May-2015	

Holography Special Enterprise LLC 64 Lenina str., 02088 Kiev, Ukraine Contact: k.chertov@hologr.com				
Product Name	Approval Number	Test Case Versions	Renewal Date	Approval Letter
Liger CPA	HOLO0038v1	CPA Test Cases Version 1.0.g, June 2011	18-May-2015	